



ONSITE 30 NOPEUSNÄYTTÖ

OnSite 30 on kaksinumeroinen LED-segmenteillä toteutettu nopeusnäyttö. Näytössä on sisäänrakennettu tutka ja tiedonkeruumoduuli. Ledien laaja 40 asteen kulma soveltuu erityisesti taajamanopeuksiin. Automaattinen kirkkaudensäätö säätää kirkkauden eri vuorokaudenaikoihin sopivaksi, sekä pidentää toiminta-aikaa akkukäytöllä.

Näyttö näyttää lähestyvälle autoilijalle nopeuden, sekä vilkuttaa nopeutta mikäli se ylittää esiasetetun nopeusrajoituksen. Asetuksista voidaan valita maksiminopeus, jonka ylittäviä nopeuksia ei näytetä, tai näyttö näyttää "viivoja" autoilijalle. Myös miniminopeus voidaan valita, jolloin esim. kevytliikenne voidaan suodattaa pois.

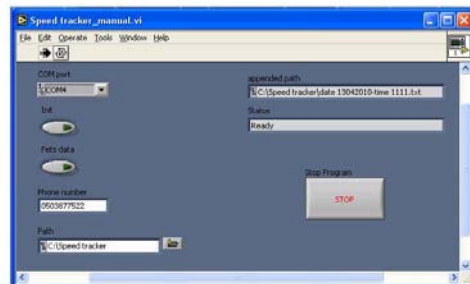
Nopeusrajoitus, alin ja ylin näytettävä nopeus voidaan asettaa kätevästi taustavalaistulla LCD – näytöllä, sekä viidellä ohjainpainikkeella varustetusta ohjainliittymästä. Näyttö ja painikkeet sijaitsevat erillisen lukittavan luukun takana. Luukun alla sijaitsee myös sarja- / USB – portti manuaalista tiedonsiirtoa varten.

Näyttöön integroitu tiedonkeruumoduuli kerää nopeus-, päiväys- ja kellonaikatiedot jopa 100 000 kohteesta. **Järjestelmä kerää tarvittaessa tiedot lähestyvien kohteiden lisäksi myös poispäin menevistä kohteista, mutta näyttää nopeudet vain lähestyville kohteille.** Tiedot siirretään Sarja / USB -portin kautta suoraan näytöstä. Vaihtoehtoisesti saatavissa on myös tallennetun tiedon automaattinen välitys langattomasti GSM/GPRS – yhteydellä.

Ohjainmoduulin ohjelmisto on päivitettävissä, jolloin ominaisuuksien lisääminen ja muuttaminen tulevaisuudessakin mahdollistavat pitkän elinkaaren järjestelmälle. Esimerkiksi tiedonsiirtomuotoa voidaan tarvittaessa päivittää vastaamaan tuleviakin tarpeita.



SCS ohjainyksikkö ja käyttöpainikkeet



PC-ohjelmisto nopeustiedon siirtoa ja käsittelyä varten

ONSITE 30 TEKNISET TIEDOT:

NOPEUSNÄYTTÖ:

Numeroiden määrä:	Kaksi (2)
Numeron korkeus:	30 cm
Tyyppi:	7-segmenttinen 3-rivinen LED
LED-määrä:	266 kpl
Kulma ja kirkkaus:	Laaja 40° / 8000 mcd automaattisella kirkkaudensäädöllä
Väri:	Keltainen, oranssi tai punainen
Käyttölämpötila:	-40°C - +70°C
Kotelo:	Mustaksi polttomaalattu merialumiini (Almg 3)
Koko:	K 60cm x P 60cm x L 25cm
Etulevy:	5 mm paksu iskunkestävä Polykarbonaattilasi heijastamattomalla Anti-Reflex™ -pinnalla (PC) Lasin yläosassa keltaisella tai mustana keltaisella heijastavalla pohjalla tarralla teksti "NOPEUTESI"
Optiot:	Nopeusnäyttö mahdollista varustaa LED – lisätekstillä "YLINOPEUS".

TUTKA:

Taajuus:	K-band 24.150 GHz +/- 50 MHz
Tutkakeilan leveys:	12° +/-1°
Maksimikantama:	920m
Nopeusalue:	1 - 240 km/h
Tarkkuus:	±1 km/h
Kulmavirheen korjaus:	Automaattinen kosinikulmavirheen korjaus 45 asteeseen saakka
Ohjelmoitavat ominaisuudet:	- Kilometrejä tai mailleja tunnissa - Herkkyys / kantama - Vaaka- ja pystykulman asetus - Mittaussuunta (lähestyvä, loittoneva tai molemmat) - Kohteeseen lukitus- ja pitoaika - Alin ja ylin nopeus - Lähin tai nopein kohde kantama-alueella

TIEDONKERUUMODULI:

Näytteiden määrä:	100 000 näytettä päiväyksineen ja kellonaikoinen
Tarkkuus:	Nopeudet tallennetaan täysinä kilometreinä
Tiedonsiirto:	RS232- tai USB -liitännän kautta
Liikennesuunta:	Joko molemmat suunnat, tai pelkästään lähestyvät tai pois päin menevät kohteet (Nopeusnäyttö näyttää vain lähestyvät kohteet)
Automaattinen tiedonsiirto (optio):	Tiedonkeruumuodulin automatisoitu tiedonsiirto GSM -datayhteyden kautta Automaattinen päiväyksen ja kellonajan päivitys GSM-verkon kautta

VIRTA

Tyyppi:	220-240V virtalähde
Nimellisjännite:	12V
Akkukapasiteetti (optio):	80 Ah
Virrankulutus (minimi-maksimi):	0,23 A (2,8W) - 5,03 A (61W)

MUUT TOIMINNOT

Taustavalaistu LCD -näyttö neljällä ohjainpainikkeella:	Painikkeiden avulla mahdollista asettaa mm: <ul style="list-style-type: none">- Nopeusrajoitus- Näytössä näytettävä maksiminopeus- Näytössä näytettävä alin nopeus- Nopeuden näyttöaika sekunteina- Automaattisen kirkkausasetuksen näyttö (0-7)- Tutkan herkkyuden säätö (0-9)- Kellonajan ja päiväyksen asetus- Automaattinen päiväyksen ja kellonaika GSM-yhteyden kautta (GSM-data optio)- Puhelinnumeron asetus (GSM-Data optio)- Tallennettavien näytteiden määrä ennen siirtoa (GSM-Data optio)
---	---